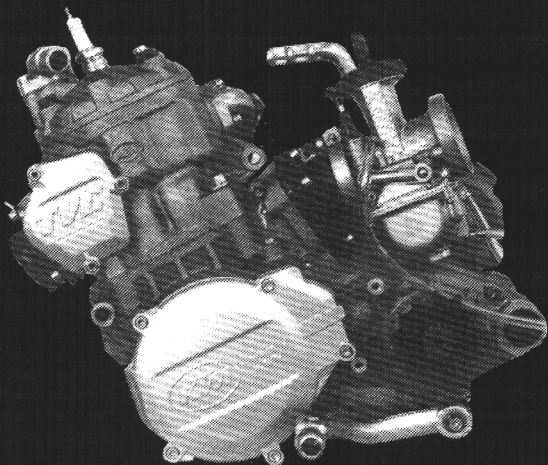




**MOTOR TYP 546
ENGINE TYPE 546**

250/300 cc

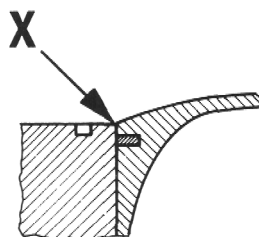


Technische Daten - Motor	250 MX	250 D-XC, E-XC, E-GS	300 MX, D-XC, E-XC, E-GS, T-XC
Bauart	Flüssigkeitsgekühlter Einzylinder - Zweitakt-Ottomotor		
Hubraum	249,6 ccm		297 ccm
Bohrung/Hub	67,5 / 69,5mm		72/73mm
Kraftstoff	Superkraftstoff ROZ 98, mit Zweitaktöl gemischt		
Mischungsverhältnis	1:40 - 1:50 bei Verwendung von hochwertigem Zweitaktöl		
● Maß "X"	0±0,1 mm		
Zündzeitpunkt	1,5 mm (15°) vor OT	1,2 mm (13,5°) vor OT	1,2 mm (13°) vor OT
Zündkerze	Bosch W2CS, NGK B9EGV, Champion N82G		
Elektrodenabstand	0,6mm		
Getriebschmierung	0,8 Liter, Motoröl SAE 30		
Kühlflüssigkeit	1,2 Liter: 40% Frostschutz / 60% Wasser (mindestens -25° C)		
Zündanlage	KTM Digital Control II	SEM K11 (linkslaufend)	
Generatorleistung	kein Generator	12V, 130W	

Technical Data - Engine	250 MX	250 D-XC, E-XC, E-GS	300 MX, D-XC, E-XC, E-GS
Design	Liquid- cooled single-cylindertwo - stroke engine		
Piston displacement	249,6cc		297 cc
Bore/stroke	67,5/69,5 mm		72/73mm
fuel	Super fuel, research octane no98, mixed with two-stroke oil		
Oil/gasoline ratio	1:40 - 1:50 when using high grade two-stroke oil		
● Dimension "x"	0±0,1 mm		
Ignition timing	1,5mm (15 deg.) BTDC	1,2 mm (13,5 deg.) BTDC	1,2 mm (13 deg.) BTDC
Spark plug	Bosch W2CS/NGK B9EGV/Champion N62G		
Electrode gap	0,6 mm		
Gear lubrication	0,8l engine oil SAE 30		
coolant	1,2 litres: 40% antifreeze / 60% water (at least -25° C, -13° F)		
Ignition system	KTM Digital Control II	SEM K11 (anti-clock wise turning)	
Gernator output	no generator	12V, 130W	

- Um nach dem wiedermontieren des Zylinders die richtige Einstellung zu erhalten, ist folgendes Mass "X" einzuhalten (unterlegen verschiedenen starker Zylinder-Fußdichtungen).

Beim Messen ist der Zylinder niederzuspannen und der Kolben auf den oberen Totpunkt zu stellen.



- In order to ensure a correct fit when cylinder is reassemble, the dimension "X" must be maintained by using diffrent thicknesses for the cylinder bottom gasket.

When measuring "X" the cylinder should be clamped down and the piston adjusted to the TDC position.

Getriebeübersetzungen

Primär-übersetzung	Getriebeübersetzung	Original-Über- setzung Hinterrad
25 : 72	MX E-GS D-XC E-XC	
	1. Gang 15:29 15:29	MX 14:50
	2. Gang 17:27 18:26	D-XC 15:50
	3. Gang 19:25 19:22	E-XC 13:50
	4. Gang 21:23 21:20	E-GS 15:48
5. Gang 23:21 23:18		

Gear ratios

Primary- ratio	Transmission	Original final drive ratio
25 : 72	MX E-GS D-XC E-XC	
	1 st gear 15:29 15:29	MX 14:50
	2 nd gear 17:27 18:26	D-XC 15:50
	3 rd gear 19:25 19:22	E-XC 13:50
	4 th gear 21:23 21:20	E-GS 15:48
5 th gear 23:21 23:18		

Vergaser-Grundeinstellung

Basic carburetor setting

	250 MX	250 D-XC	250 E-XC	250 E-XC USA	250 E-GS
Vergasertyp	Keihin PJ 38	Keihin PJ 38	Keihin PJ 38	Keihin PJ 38	Keihin PJ 38
Hauptdüse	180 (175, 185)	190 (185, 195)	190 (185, 195)	190 (185, 195)	175 (185, 190, 195)
Leerlaufdüse	45 (40, 50)	50 (48, 55)	45 (48, 50, 52)	55 (48, 50, 52)	45 (48, 50)
Startdüse	85	85	85	85	85
Düsenadel	R2065N (R2066N)	R1364N (R1365N)	R1365N (R1366N)	R1365N (R1366N)	R1468J (R1364N, R1365N)
Nadelposition v. oben	2	3	3	3	1
Schieber	55	55	55	55	55
Luftregulier- schraube offen	1,5 Umdr. / turn	1,5 Umdr. / turn	1,5 Umdr. / turn	1,5 Umdr. / turn	1,5 Umdr. / turn

300 MX, E-XC, D-XC	300 MX, E-XC USA	300 E-GS A, BRD	300 E-GS F	300 T-XC	
Keihin PJ 38 185 (180, 190) 50 (48, 52) 85 R1466N (R1465N) 2 55 1,5 Umdr. / turn	Keihin PJ 38 185 (180, 190) 60 (48, 52, 55) 85 R1466N (R1465N) 2 55 1,5 Umdr. / turn	Keihin PJ 38 175 (180, 185, 190) 45 (48, 50) 85 R1471J (R1466N) 3 55 1,5 Umdr. / turn	Keihin PJ 38 175 (180, 185, 190) 45 (48, 50) 85 R1468J (R1466N) 1 55 1,5 Umdr. / turn	Keihin PJ 38 165 60 85 R1367N 2 55 1,5 Umdr. / turn	carburettor type Main jet Idling jet Starting jet Jetneedle Needle position from top Throttle valve Air adjustment screw open

Toleranzen - Einbauspiele

Tolerances and Fitting clearances

Kolbeneinbauspiel	0,03 mm	Piston fitting clearance
Kolbenring-Stoßspiel	0,3 - 0,4 mm	Piston ring end gap
Pleuellager-Radial	0,021 - 0,032 mm	connecting rod bearing radial clearances
Getriebewellen-Axialspiel	0,1 - 0,2 mm	transmission shaft end float
Kupplungsdruckfedern-Länge	2,5 x 43 mm (8,5W)	clutch springs-length

Dichtungsstärken

Gasket Thicknesses

Motorgehäuse	0,5 mm	crank case
Kupplungsdeckel	0,5 mm	clutch cover
Zylinderfußdichtung	Nach Bedarf/as required	cylinder bottom gasket
Lieferbare Fußdichtungen	0,3 / 0,5 / 1,0 mm	available bottom gasket
Zylinderkopfdichtungen	O-Ring	cylinder head gasket

Anzugsdrehmomente

Tightening Torques

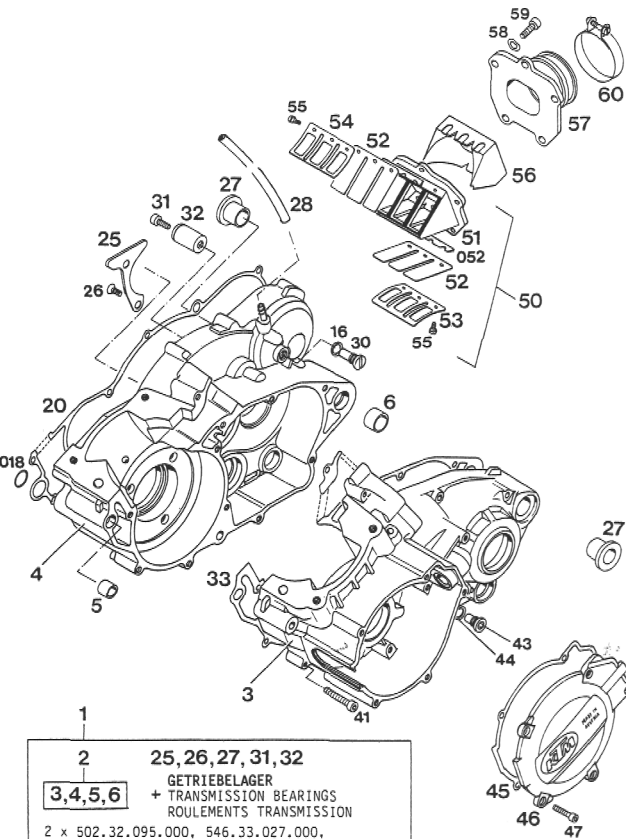
Bundschrauben-Zylinderkopf	M 8	29,4 Nm	Flange bolts - cylinder-head
Bundmuttern-Zylinderfuß	M 10	34 Nm	Nuts-cylinder base
Bundmutter-Schwungrad	M 12x1	54-59 Nm	Flywheel collar nut
Mutter für Primärrad (Linksgewinde)	M 18x1,5	98-108 Nm	Nut for primary sprocket (LH thread)
Mutter für Kupplungsmittnehmer	M 18x1,5	98-108 Nm	Nut for inner clutch hub
Motorgehäuse und Deckelschrauben	M 6	8 Nm	Crankcase and cover bolts

▲ = NEUTEILE '92/NEW PARTS '92

Motorgehäuse/Crank case

Bild Fig	Teilenummer Part number	Stk Qty	Bild Fig	Teilenummer Part number	Stk Qty
1▲	546.30.000.344	1	44	580.38.022.000	1
1▲	546.30.000.245	1	45▲	546.30.040.300	1
	USA D-XC, E-XC, T-XC		45	546.30.040.000	1
2▲	546.30.000.300	1		USA D-XC, E-XC, T-XC	
2▲	546.30.000.201	1	46	546.30.002.100	1
	USA D-XC, E-XC, T-XC		47	0912 050123	5
5	546.30.027.000	1	50	546.30.051.044	250 1
6	501.30.027.000	1	50	546.30.351.044	300 1
16	580.38.032.010	1	51	544.30.051.000	1
18	0770 140200	1	52	546.30.052.000	250 2
20	546.30.025.000	1m	52	502.30.052.000	300 2
25	546.30.017.000	1	052	542.30.056.000	2
26	0991 060122	2	53	546.30.053.000	1
27	501.30.010.000	2	54	546.30.053.000	1
28	550.07.016.001	0,25	55	0084 040083	6
30	545.30.001.150	1	56	546.30.054.000	1
31	0912 060203	1	57	546.30.050.000	1
32	546.33.018.200	1	58	0137 060000	5
33	546.30.039.000	1	59	0912 060253	5
41■	0912	X	60	543.30.061.000	1
43	580.38.020.000	1	-	546.30.100.000	1
				Dichtungssatz	
				Gasket Set	

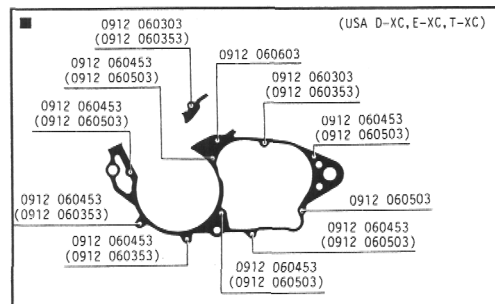
X = NACH BEDARF / AS REQUIRED



1

2 25, 26, 27, 31, 32
3, 4, 5, 6
 GETRIEBELAGER
 + TRANSMISSION BEARINGS
 ROULEMENTS TRANSMISSION
 2 x 502.32.095.000, 546.33.027.000,
 2 x 0991 060122, 0625 201029, 565.33.093.000,
 0625 062031, 0625 062058, 2 x 0625 618050,
 0125 040003, 0084 040123

92-546.30.0



Kupplungsdeckel/Clutch Cover

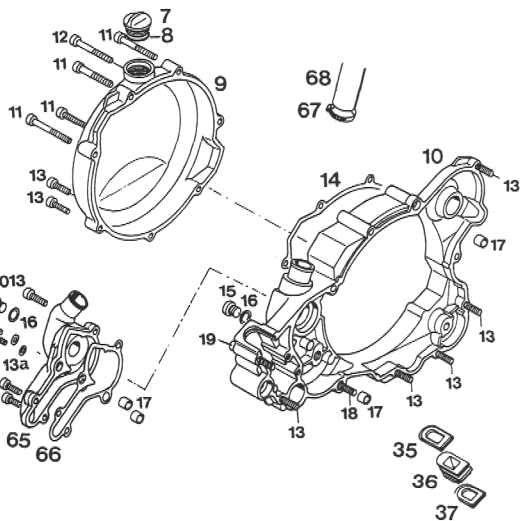


Bild Fig	Teilenummer Part number	Stk Qty	Bild Fig	Teilenummer Part number	Stk Qty
7	580.30.020.000	1	16	420.13.226.000	2
8	0770 160030	1	17	490.30.090.000	4
9	546.30.101.000	1	18	0912 060303	1
10	546.30.001.200	1	19	0912 060453	1
11	0912 060653	4	35	546.37.207.000	1
12	0912 060703	1	36	546.37.007.000	1
13	0912 060253	9	37	546.37.107.000	1
013	0912 060203	3	65	546.35.001.000	1
13a	580.36.065.000	2	66	546.35.003.200	1
14	546.30.025.050	1	67	100.01.020.000	2
15	0908 100003	2	68	565.35.025.001	0,13m

X = NACH BEDARF / AS REQUIRED

Kurbeltrieb, Kolben / Crankshaft, Piston

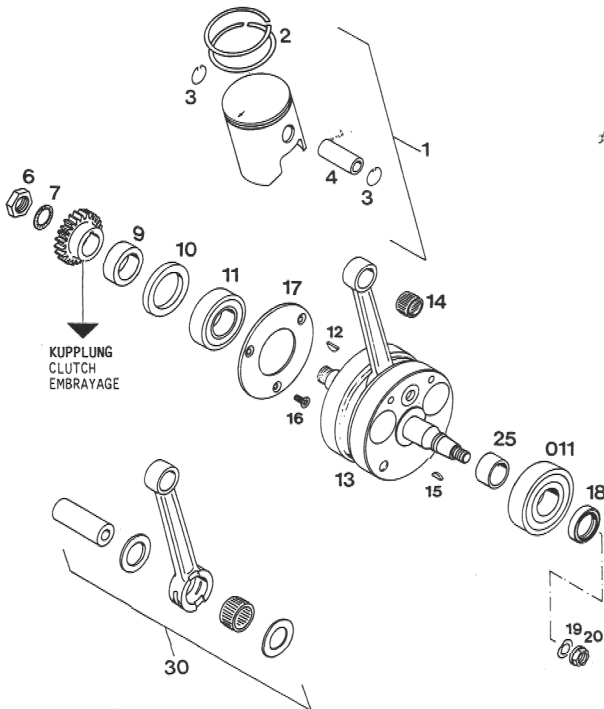
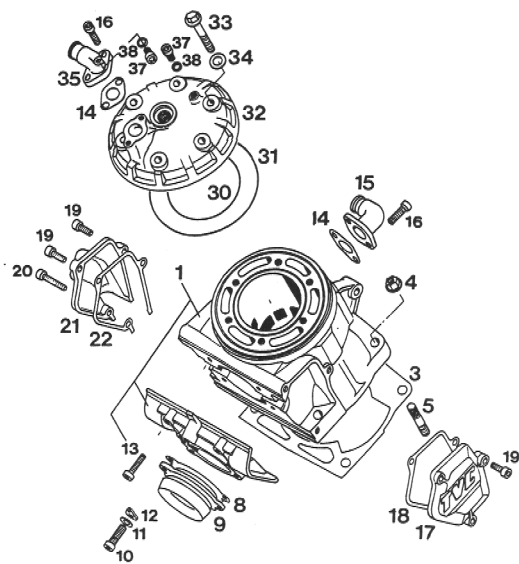


Bild Fig	Teilenummer Part number	Stk Qty	Bild Fig	Teilenummer Part number	Stk Qty
1	546.30.007.200 250 Ø 67,5	1	13	546.30.018.200 250 69,5 Hub	1
1	546.30.307.200 300 Ø 72	1	13	546.30.318.200 300 73 Hub	1
2	546.30.032.000 250 Ø 67,5	2	14	544.30.034.000	1
2	546.30.332.000 300 Ø 72	2	15	0888 030050	1
3	540.30.074.000	2	16	0991 060122	3
4	546.30.033.000	1	17	544.30.019.000	1
6	546.30.029.000	1	18	0760 253570	1
7	581.32.072.000	1	19	543.30.029.000	1
9	546.30.016.200	1	20	490.30.021.000	1
10▲	0760 385273	1	25	545.30.023.000	1
11	0625 062060	1	30	546.30.015.044	1
011▲	0625 063060	1			
12	0888 050650	1			

X = NACH BEDARF / AS REQUIRED

Zylinder / Cylinder

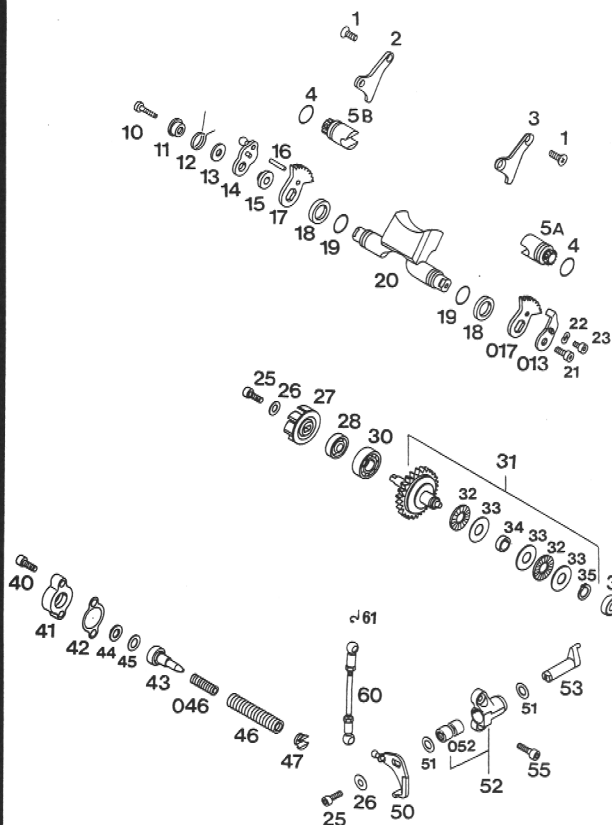


90-546.30.3

Bild Fig	Teilenummer Part number	Stk Qty	Bild Fig	Teilenummer Part number	Stk Qty
1▲	546.30.005.344	250	17	546.37.105.000	1
1▲	546.30.305.344	300	18	546.37.106.000	1
3	546.30.030.003	0,3mm	19	0912 050123	5
3	546.30.030.005	0,5mm	20	0912 050303	1
3	546.30.030.010	1,0mm	21	546.37.005.000	1
4	546.30.044.000		22	546.37.006.000	1
5	0835 100351		30	0770 740021 74×2	250
8	546.30.046.000		30	0770 780021 78×2	300
9	546.05.073.000		31	0770 114020	1
10	0912 060163		32▲	546.30.006.300 250	1
11	0137 060000		32▲	546.30.306.300 300	1
12	510.05.074.000		33	565.30.079.000	6
13	0912 060303		34	565.30.080.000	6
14	544.35.037.000		35	546.35.006.000	1
15	502.35.006.000		37	0912 060083	2
16	0912 060203		38	580.36.065.000	2

X = NACH BEDARF / AS REQUIRED

Auslaßsteuerung / Twin Valve Control



92-546.37.0

Bild Fig	Teilenummer Part number	Stk Qty	Bild Fig	Teilenummer Part number	Stk Qty
1	0965 050103	4	30	0625 160026	1
2	546.37.062.000	250	31	546.37.050.244	1
2	546.37.362.000	300	32	546.37.097.200	2
3	546.37.063.000	250	33	546.37.098.200	3
3	546.37.363.000	300	34	546.37.054.200	1
4	0770 160021	2	35	0471 120010	1
5a+b	546.37.061.200	250	36	546.37.098.000	1
5a	546.37.361.200	300	40	0912 050203	2
5b	546.37.361.700	300	41	546.37.070.000	1
10	0984 060203		42	546.37.073.000	1
11	546.37.067.000		43	546.37.075.000	1
12	546.37.066.000		44	546.37.074.001	X
13	502.32.050.000			10×16×1mm	
013▲	546.37.085.300		45	546.37.074.005	X
14	546.37.065.000			10×16×0,5mm	
15	546.37.068.100		46	546.37.072.000	1
16	0007 050160		46	546.37.072.200	1
17	546.37.064.000	250 R/S	47	546.37.071.200	1
017▲	546.37.064.050	250 L/S	50	546.37.055.244	1
17	546.37.364.000	300 R/S	51	0988 101610	2
017▲	546.37.364.050	300 L/S	52	546.37.059.244	1
18	0625 618020		52	546.37.096.000	2
19	0770 150151		53	546.37.057.200	1
20▲	546.37.020.300	250	55	0912 050123	2
20▲	546.37.320.300	300	60▲	546.37.095.344	1
21	0912 060163		61	502.37.195.055	2
22	0137 060000				
23▲	0984 060063				
25	0984 050123				
26	0349 000050				
27	546.35.005.000				
28	0760 082472				

X = NACH BEDARF / AS REQUIRED

Vergaser / Carburettor

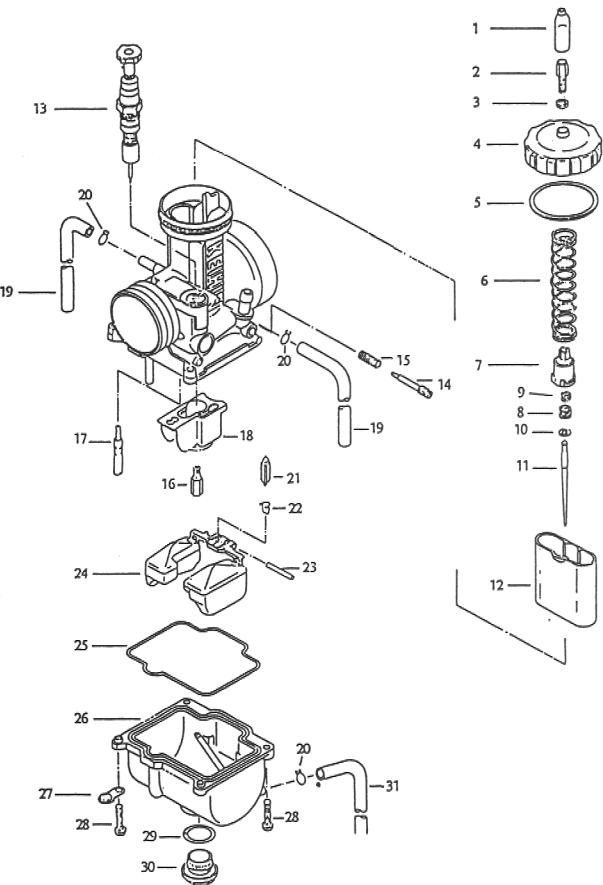


Bild Fig	Teilenummer Part number	Stk Qty	Bild Fig	Teilenummer Part number	Stk Qty
1-31▲	545.31.701.044 250 MX 45/180/R2065 N II	1	10	545.31.629.000	1
1-31▲	545.31.701.144 250 D-XC 50/190/R1364 N III	1	11	545.31.634.065 R1364N	1
1-31▲	545.31.701.244 250 E-XC 45/190/R1365 N III	1	11	545.31.634.066 R1365N	1
1-31▲	545.31.701.844 250 E-XC USA 55/190/R1364 N III	1	11	545.31.634.067 R1367N	1
1-31▲	545.31.701.344 250 E-GS, F, A, BRD 300 E-GS F 45/175/R1468 J I	1	11	545.31.634.167 R1467J	1
1-31▲	545.31.701.444 300 MX, D-XC, E-XC 50/185/R1466 N II	1	11	545.31.634.168 R1468J	1
1-31▲	545.31.701.544 300 MX, E-XC, USA 60/185/R1466 N II	1	11▲	545.31.634.171 R1471J	1
1-31▲	545.31.701.644 300 E-GS A, BRD 45/175/R1471 J III	1	11▲	545.31.635.465 R1465N	1
1-31▲	545.31.701.744 300 T-XC 60/165/R1367 N II	1	11▲	545.31.635.466 R1466N	1
1	520.31.138.000	1	11▲	545.31.634.265 R2065N	1
2	545.31.625.000	1	11▲	545.31.634.266 R2066N	1
3	520.31.126.000	1	12	545.31.635.055	1
4	545.31.627.000	1	13	545.31.645.000	1
5	545.31.628.000	1	14	545.31.617.000	1
6	545.31.630.000	1	15	545.31.615.000	1
7	545.31.631.000	1	16	545.31.623.185 Lieferbar/Available	1
8	545.31.632.000	1	17	165/170/175/180/185/190/195 545.31.607.045 Lieferbar/Available	1
9	545.31.633.000	1	18	42/45/48/50/52/55/60 545.31.674.000	1
			19	310.07.007.001	0,70m
			20	545.31.696.000	3
			21	545.31.620.000	1
			22	545.31.621.000	1
			23	545.31.608.000	1
			23	545.31.609.000	1
			25	545.31.610.000	1
			26	545.31.611.000	1
			27	545.31.612.000	2
			28	0985 040153	4
			29	0770 180230	1
			30	545.31.699.000	1
			31	520.31.137.001	0,27m

Kupplung / Clutch

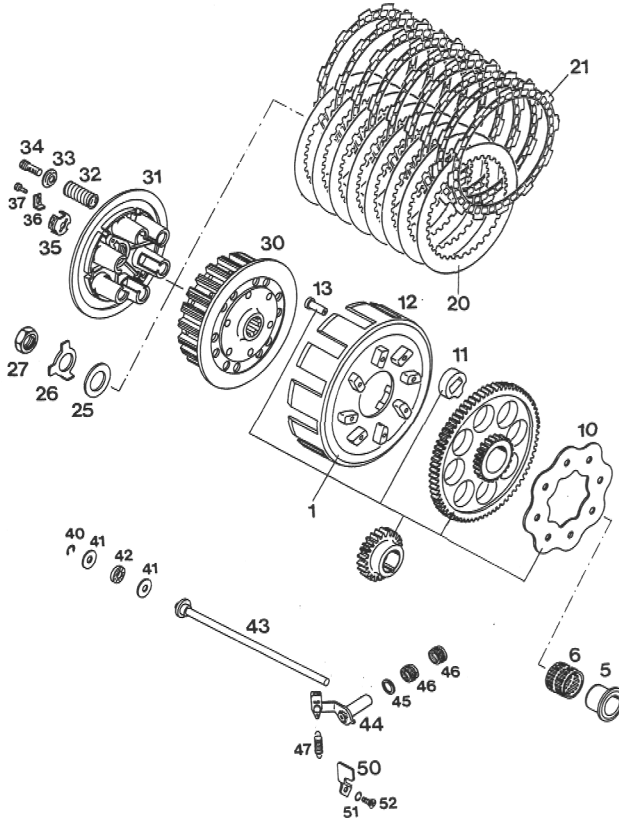


Bild Fig	Teilenummer Part number	Stk Qty	Bild Fig	Teilenummer Part number	Stk Qty
1	546.32.001.272	1	34	0912 060163	6
5▲	503.32.070.000	1	35	546.32.004.000	1
5	546.32.070.200 USA D-XC, E-XC, T-XC	1	36	546.32.005.000	1
6	565.32.095.000	1	37	0084 040083	1
10	581.32.028.000	1	40	0799 050000	1
11	581.32.026.000	8	41	490.32.010.050	2
12	546.32.001.200	1	42	490.32.010.000	1
13	0733 060150	8	43	546.32.017.244	1
20	546.32.012.000	8	44	546.32.014.044	1
21	546.32.011.200	9	45	546.32.090.000	1
25	546.32.013.000	1	46	502.32.095.000	2
26	565.32.018.000	1	47	546.32.050.000	1
27	0936 181505	1	50	546.32.016.000	1
30	546.32.002.200	1	51	0770 060020	1
31	581.32.003.000	1	52	0965 050163	1
32	546.32.080.000	6			
33	581.32.081.000	6			

X = NACH BEDARF / AS REQUIRED

91-546.32.0

Kickstarter / Kickstarter

★

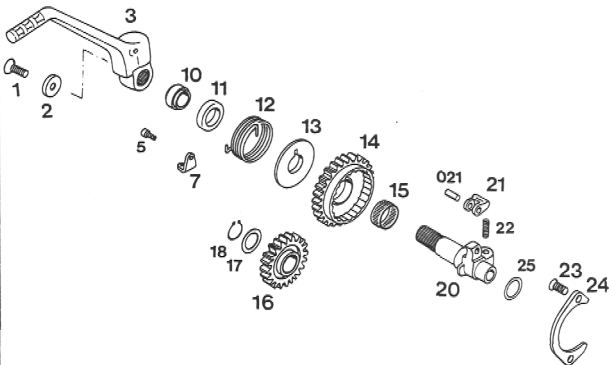
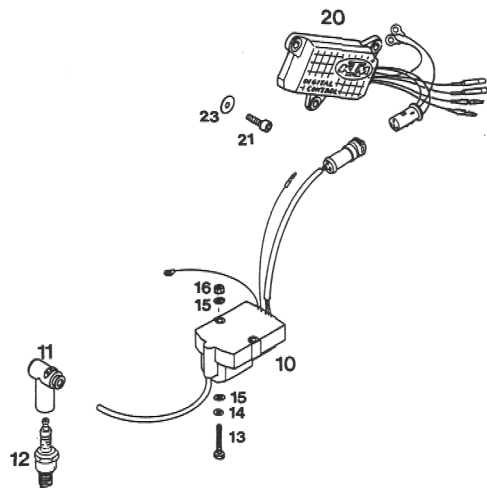


Bild Fig	Teilenummer Part number	Stk Qty	Bild Fig	Teilenummer Part number	Stk Qty
1	546.10.052.000	1	16	546.33.024.200	1
2	546.33.037.000	1	17	546.33.090.000	1
3▲	546.33.036.344	1	18	0471 170010	1
5	0912 060163	1	20	546.33.021.200	1
7	546.33.074.000	1	021	0402 061480	1
10	546.33.038.000	1	21	546.33.023.200	1
11	0760 193070	1	22	546.33.028.200	1
12	546.33.025.000	1	23	0991 060122	2
13	546.33.026.000	1	24	546.33.027.000	1
14	546.33.022.000	1	25	0988 172405	1
15	565.33.098.000	1			

X = NACH BEDARF / AS REQUIRED

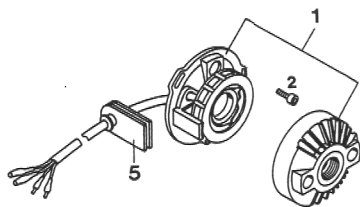
92-546.33.0



Zündanlage Digital II 250 MX / Ignition System

Bild Fig	Teilenummer Part number	Stk Qty	Bild Fig	Teilenummer Part number	Stk Qty
1▲	546.31.002.344	1	13	0933 050253	2
2	0912 050163	3	14	0797 050003	2
5▲	546.31.004.300	1	15	0125 050003	4
10	545.31.006.100 TM 13-02	1	16	0985 050003	2
11	545.31.010.000 NGK LB05EMH	1	20	546.31.031.200	1
12	545.31.093.009 NGK B9 EGV	1	21	0912 060163	3
			23	0021 060003	3

X = NACH BEDARF / AS REQUIRED



Zündanlage 300 MX, 250/300 Enduro / Ignition System

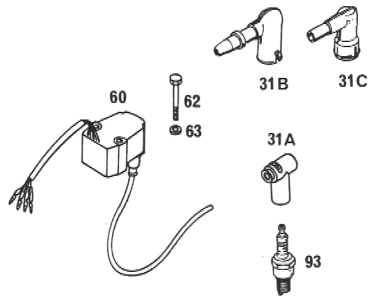
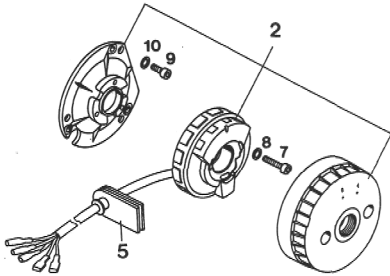


Bild Fig	Teilenummer Part number	Stk Qty	Bild Fig	Teilenummer Part number	Stk Qty
2▲	546.31.602.300 K11/60 EG-05	1	31b	510.31.010.200	1
2	546.31.602.200 K11/60 EG-05 USA D-XC, E-XC, T-XC	1	31c	510.31.010.300	1
5▲	546.31.004.300	1	60	546.31.606.100 TM 14-07	1
5	546.31.004.000 USA D-XC, E-XC, T-XC	1	62	0931 050403	2
7	0912 050303	3	63	120.11.016.000	2
8	0125 050003	3	93	545.31.093.009 NGK B9 EGV	1
9	0912 050123	3			
10	0125 050003	3			
31a	545.31.010.000 NGK LB05EMH	1			

X = NACH BEDARF / AS REQUIRED



91-546.31.6

Getriebe I / Transmission I

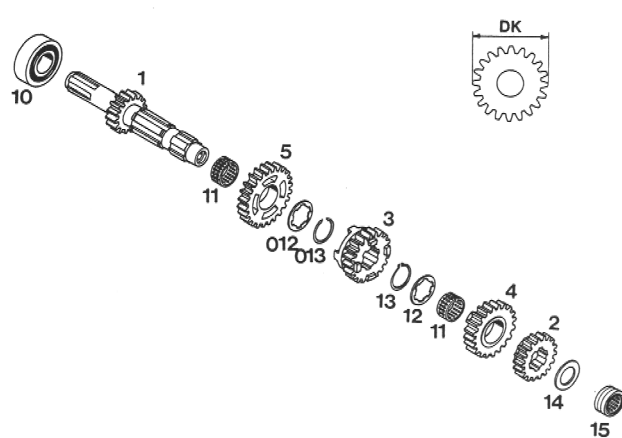


Bild Fig	Teilenummer Part number	Stk Qty	Bild Fig	Teilenummer Part number	Stk Qty
1▲	546.33.002.300 1.G 15-Z	1	5	546.33.004.000 5.G 23-Z	1
1	546.33.002.000 1.G 15-Z USA D-XC, E-XC, T-XC	1		DK=65,5 MX	
2	546.33.010.000 2.G 17-Z	1	5.	546.33.104.000 5.G 23-Z	1
	MX			DK=68,2 Enduro	
2	546.33.110.000 2.G 18-Z	1	10	0625 201029	1
	Enduro		11	565.33.099.000	2
3▲	546.33.006.300 3.G 19-Z	1	12	546.33.016.000 d=22,4	1
	DK=55,3 MX		012	546.33.016.100 d=23	1
3	546.33.006.200 3.G 19-Z	1	13	520.33.096.000	1
	DK=55,3 USA D-XC		013	546.33.096.000	1
3▲	546.33.106.300 3.G 19-Z	1	14	546.33.015.000	1
	DK=57,9 Enduro		15	565.33.093.000	1
3	546.33.106.200 3.G 19-Z	1			
	DK=57,9 USA E-XC, T-XC				
4	546.33.008.000 4.G 21-Z	1			
	DK=59,3 MX				
4	546.33.108.000 4.G 21-Z	1			
	DK=63,2 Enduro				

x = NACH BEDARF / AS REQUIRED

91-546.33.1

Schaltung / Shifting Mechanism

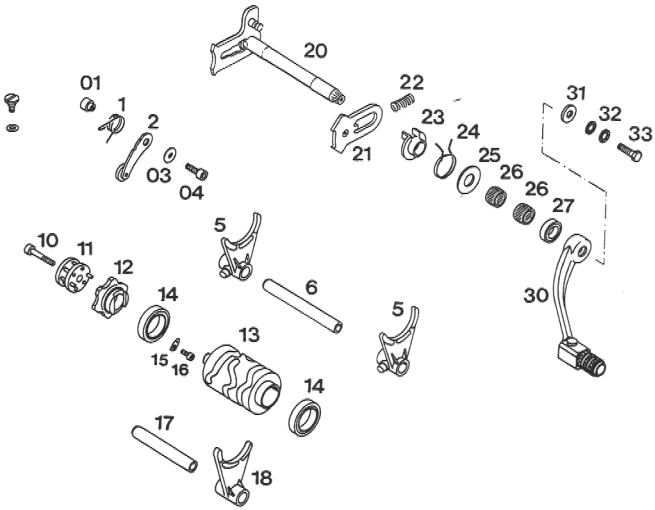


Bild Fig	Teilenummer Part number	Stk Qty	Bild Fig	Teilenummer Part number	Stk Qty
1	546.34.023.200	1	17	546.34.004.000	1
01	546.34.052.200	X	18	546.34.001.100	1
2	546.34.024.044	1	20	546.34.005.044	1
03	0021 050003	1	21	546.34.008.000	1
04	0912 050203	1	22	490.34.009.000	1
5	546.34.002.100	2	23	546.34.020.000	1
6	546.34.003.000	1	24	546.34.014.000	1
10	0984 060300	1	25	546.34.050.000	1
11	546.34.013.044	1	26	546.32.095.000	2
12	546.34.015.000	1	27	0760 142460	1
13▲	546.34.012.300	1	30	546.34.031.044	1
13	546.34.012.100	1	31	502.32.050.001	1
	USA D-XC, E-XC, T-XC		32	502.33.041.000	1
14	0625 618050	2	33	0933 060203	1
15	510.05.074.000	2			
16	0912 060083	2			

× = NACH BEDARF / AS REQUIRED

92-546.34.0

Kühlsystem / Cooling System

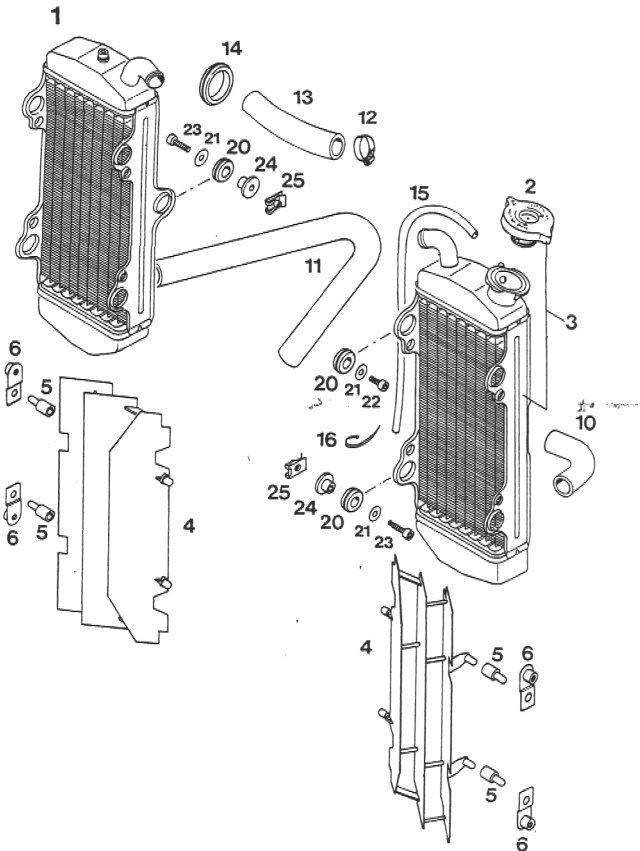


Bild Fig	Teilenummer Part number	Stk Qty	Bild Fig	Teilenummer Part number	Stk Qty
1▲	546.35.008.300	1	14	546.35.022.000	2
2	580.35.016.000	1	15	550.07.016.001	0,45 m
3▲	546.35.007.300	1	16	440.11.076.155	X
4	546.35.034.000	2	20	410.01.052.000	10
5▲	546.35.034.050	4	21	0021 060003	6
6▲	546.35.038.100	4	22	0912 060123	2
10	565.35.027.000	1	23	0912 060203	4
11	546.35.025.000	1	24	546.35.036.000	4
12	100.01.020.000	6	25	546.03.048.100	4
13	565.35.027.000	1			

X = NACH BEDARF / AS REQUIRED

92-546.35.0

Getriebe II / Transmission II

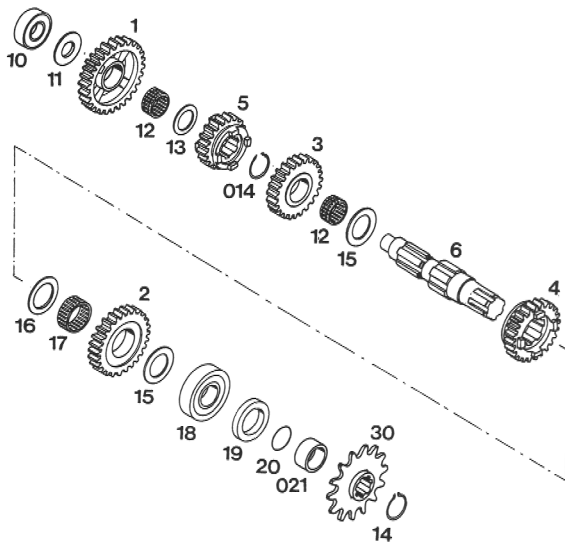


Bild Fig	Teilenummer Part number	Stk Qty	Bild Fig	Teilenummer Part number	Stk Qty
1	546.33.005.000 1.G 29-Z	1	10	0625 062031	1
2	546.33.013.000 2.G 27-Z	1	11	546.33.018.000	1
	MX		12	565.33.099.000	2
2	546.33.113.000 2.G 26-Z	1	13	546.33.017.000	1
	Enduro		14	0471 250020	1
3	546.33.009.000 3.G 25-Z	1	014	546.33.196.000	1
	MX		15	546.33.020.000	2
3	546.33.109.000 3.G 22-Z	1	16	546.33.019.000	1
	Enduro		17	546.33.098.000	1
4	546.33.011.000 4.G 23-Z	1	18	0625 613742	1
	MX		19	0760 324271	1
4	546.33.111.000 4.G 20-Z	1	20	0770 250020	1
	Enduro		021	546.33.014.100	1
5▲	546.33.007.300 5.G 21-Z	1	30	500.33.029.013	1
	MX		30	500.33.029.014	1
5	546.33.007.200 5.G 21-Z	1	30	500.33.029.015	1
	USA D-XC				
5▲	546.33.107.300 5.G 18-Z	1			
	Enduro				
5	546.33.107.200 5.G 18-Z	1			
	USA E-XC, T-XC				
6▲	546.33.003.300	1			
6	546.33.003.000	1			
	USA D-XC, E-XC, T-XC				

91-546.33.2

× = NACH BEDARF / AS REQUIRED

Spezialwerkzeuge / Special Tools

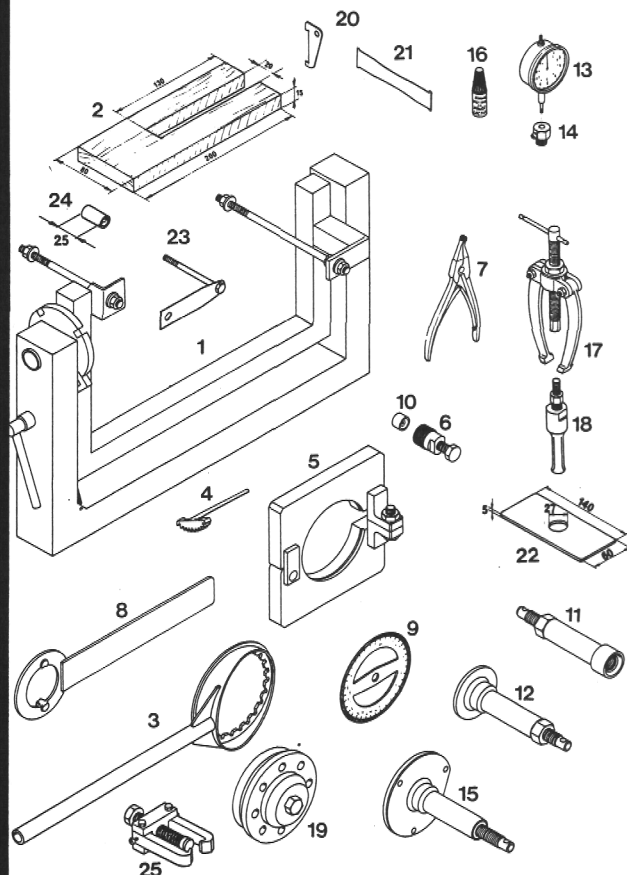


Bild Fig	Teilenummer Part number	Stk Qty	Bild Fig	Teilenummer Part number	Stk Qty
1	560.12.001.000	1	16	6.899.785	1
2	Holzgabel selbstgefertigt Wooden fork, home made			Loctite 242 (blue)	
3	546.29.003.000	1	17	151.12.017.000	1
4	560.12.004.000	1	18	151.12.018.100 18-23mm	1
5	546.29.020.000	1	18	151.12.018.000 12-16mm	1
6	6276 807	1	18	151.12.018.200 5-7mm	1
7	510.12.011.000	1	19	546.29.027.000	1
8	544.12.012.000	1	20	546.12.022.000	1
9	510.12.014.000	1	21	546.29.041.000	1
10	510.12.016.000	1	22	Stahlplatte selbstgefertigt Steel supporting plate, home made	
11	546.29.006.000	1	23	501.12.001.050	1
12▲	546.29.008.100	1	24	Distanzrolle selbstgefertigt Distance sleeve, home made	
13	501.12.013.000	1	25	0276 179 000	1
14	501.12.030.000	1			
15▲	546.29.007.100	1			

X = NACH BEDARF / AS REQUIRED

90-546.29.2